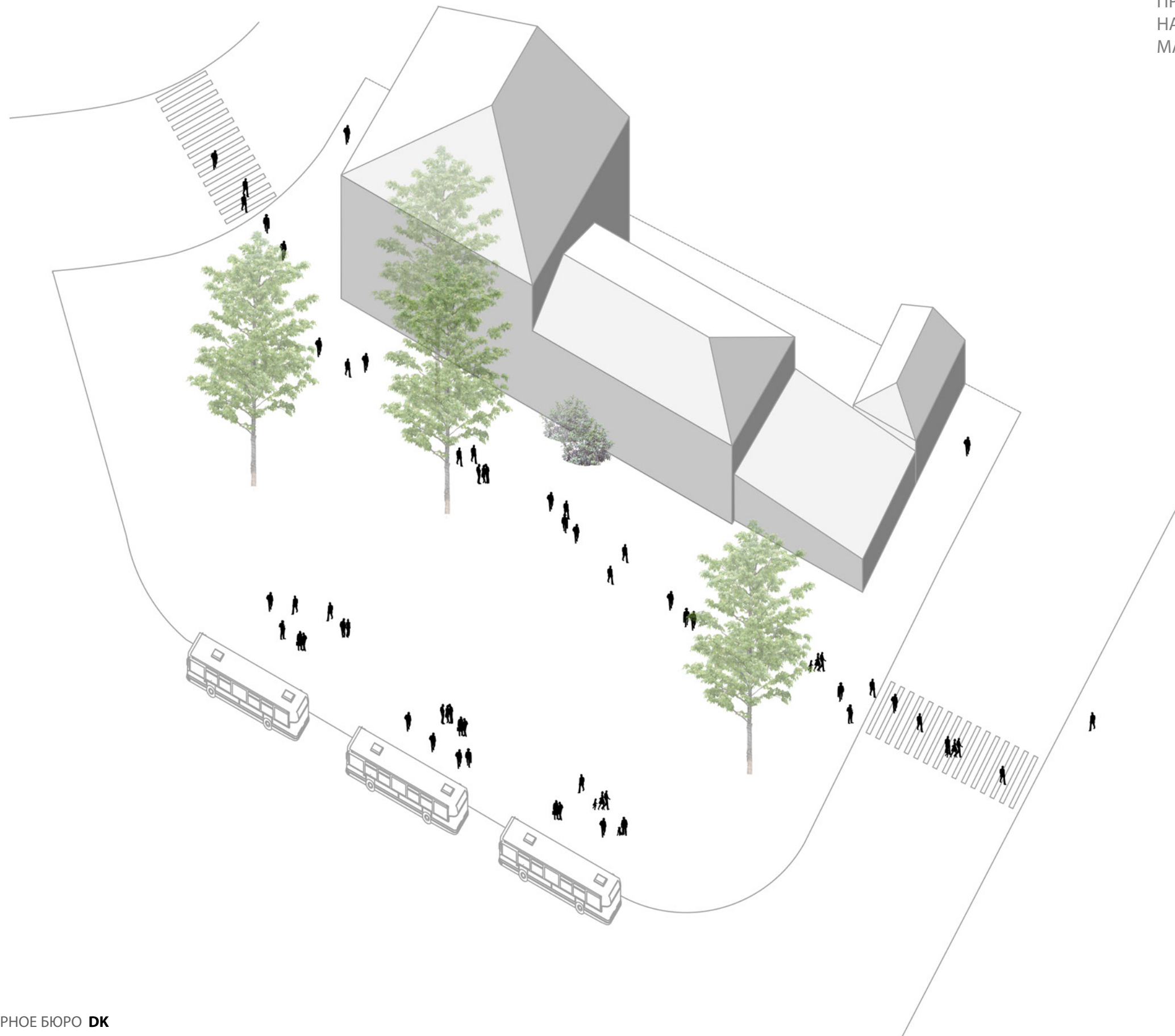


К О Н Ц Е П Ц И Я Б Л А Г О У С Т Р О Й С Т В А
Т Е Р Р И Т О Р И И Б О Г О Я В Л Е Н С К О Й П Л О Щ А Д И
н а м е с т е * г о с т и н о г о д в о р и к а * /
К О Н К У Р С Н О Е П Р Е Д Л О Ж Е Н И Е /
А Р Х И Т Е К Т У Р Н О Е Б Ю Р О Д К /
м а т е р и а л ы д л я э л е к т р о н н о й п р е з е н т а ц и и /
Я Р О С Л А В Л Ъ / 2 0 1 5 / 0 9 / 2 5

УЧАСТОК

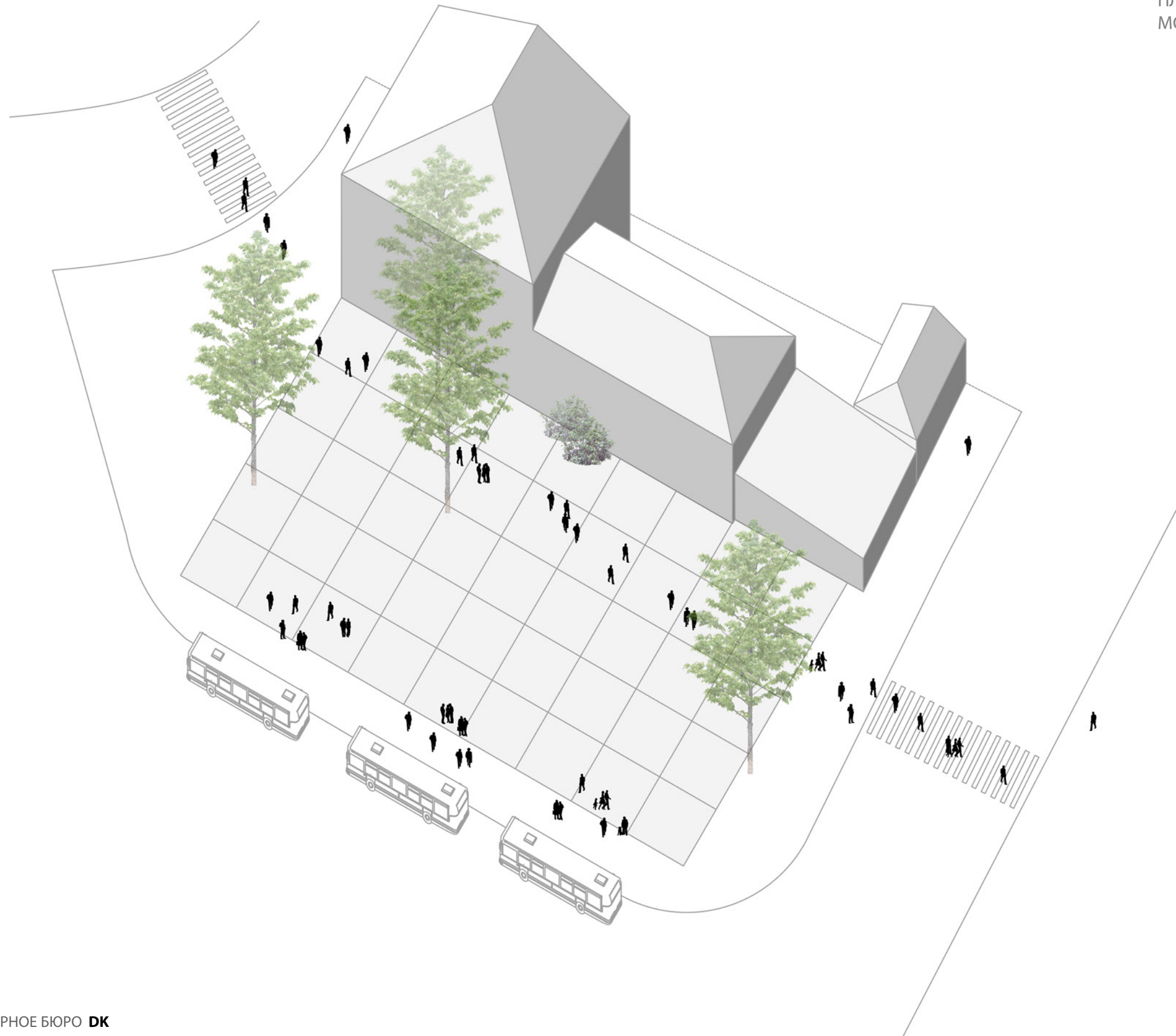
В ЕГО СУЩЕСТВУЮЩЕМ СОСТОЯНИИ
ПРЕДСТАВЛЯЕТ СОБОЙ ТРАНСПОРТНЫЙ ХАБ
НА ПЕРЕСЕЧЕНИИ ТРАНЗИТНЫХ ПЕШЕХОДНЫХ
МАРШРУТОВ



1. ВМЕСТО ТРАНСПОРТНОГО ХАБА - СКВЕР НА ПЛОЩАДИ,
ВМЕЩАЮЩИЙ В СЕБЯ ТРАНСПОРТНЫЙ ХАБ И ПОГЛОЩАЮЩИЙ ЕГО
2. ПРОСТРАНСТВО МЕЕТРОІNT - МЕСТО ОЖИДАНИЯ, ВСТРЕЧ И СВИДАНИЙ
3. НАВЕС, ФОРМИРУЮЩИЙ МАСШТАБ ПЛОЩАДИ, ДАЮЩИЙ ТЕНЬ И ЗАЩИЩАЮЩИЙ ОТ НЕПОГОДЫ
4. ГОСТЕПРИИМНАЯ АВАН-ПЛОЩАДЬ ПРИ ВЪЕЗДЕ В ЦЕНТР ГОРОДА
5. ПРОСТРАНСТВО - ЗРИТЕЛЬНЫЙ ЗАЛ, ДАЮЩЕЕ ВОЗМОЖНОСТЬ ЗАМЕТИТЬ И ОЦЕНИТЬ
КРАСОТУ ИСТОРИЧЕСКОЙ ГОРОДСКОЙ СРЕДЫ

ГРАНИЦЫ

В СУЩЕСТВУЮЩЕМ ПОКРЫТИИ ВЫРЕЗАЕТСЯ
ПЛАТО РАЗМЕРОМ 54 X 30 МЕТРОВ НА ОСНОВЕ
МОДУЛЬНОЙ СЕТКИ 6 X 6 МЕТРОВ



ЛАНДШАФТ

В ДОПОЛНЕНИЕ К СУЩЕСТВУЮЩИМ
ВЫСАЖИВАЮТСЯ НОВЫЕ ДЕРЕВЬЯ,
ДЛЯ НИХ В ТВЕРДОМ ПОКРЫТИИ ВЫРЕЗАЮТСЯ
ОКРУЖНОСТИ ПО ДИАМЕТРУ КРОН. КАЖДАЯ
ОКРУЖНОСТЬ ПРЕДСТАВЛЯЕТ СОБОЙ ЗЕМЛЯНОЙ
ХОЛМ ВЫСОТОЙ 1 МЕТР.
НА ХОЛМЫ ВЫСАЖИВАЕТСЯ ВЫСОКАЯ ТРАВА, НЕ
ТРЕБУЮЩАЯ СТРИЖКИ И ДЕКОРАТИВНЫЕ ПОРОДЫ
КУСТАРНИКОВ.
МЕЖДУ ХОЛМАМИ ВЫКЛАДЫВАЕТСЯ НОВЫЙ
РИСУНОК МОЩЕНИЯ ИЗ СВЕТЛО-СЕРОЙ
ГРАНИТНОЙ БРУСЧАТКИ РАЗМЕРОМ 120 X 120 ММ



ЛАВКИ

МОДУЛЬНАЯ СЕТКА 6 X 6 МЕТРОВ
РАЗВОРАЧИВАЕТСЯ НА 45 ГРАДУСОВ И НА ЕЕ
ОСНОВЕ СОЗДАЕТСЯ КОМПОЗИЦИЯ ИЗ ЛАВОК ТРЕХ
ТИПОВ.
ПОВОРОТ НА 45 ГРАДУСОВ ПО ОТНОШЕНИЮ К
УЧАСТКУ ПОЗВОЛЯЕТ РАССТАВИТЬ ЛАВКИ ТАКИМ
ОБРАЗОМ, ЧТОБЫ ОНИ НЕ МЕШАЛИ ДВИЖЕНИЮ
НИ В ОДНОМ ИЗ ВОЗМОЖНЫХ НАПРАВЛЕНИЙ.



НАВЕС

ФОРМИРУЕТ МАСШТАБ ПЛОЩАДИ, ДАЕТ ТЕНЬ И ЗАЩИЩАЕТ ОТ НЕПОГОДЫ. БЛАГОДЯРЯ ЕМУ ПРОСТРАНСТВО СКВЕРА ПРИОБРЕТАЕТ БОЛЕЕ КАМЕРНЫЙ МАСШТАБ.

РАЗМЕР НАВЕСА ПОДЧИНЕН МОДУЛЬНОЙ СТРУКТУРЕ УЧАСТКА - РАССОЯНИЕ МЕЖДУ СТОЙКАМИ 6 МЕТРОВ, ВЫСОТА СТОЕК 6 МЕТРОВ, ОБЩАЯ ШИРИНА 12 МЕТРОВ, ДЛИНА 54 МЕТРА. МАТЕРИАЛ - НЕРЖАВЕЮЩАЯ СТАЛЬ. НИЖНЯЯ ПОВЕРХНОСТЬ КРОВЛИ НАВЕСА ОТПОЛИРОВАНА И ОТРАЖАЕТ ВСЕ ЧТО ОКАЗЫВАЕТСЯ ПОД НЕЙ, ЭТО ДЕЛАЕТ НАВЕС ЗРИТЕЛЬНО ПРАКТИЧЕСКИ НЕВЕСОМЫМ И СОЗДАЕТ ЗАНИМАТЕЛЬНУЮ ИГРУ ДВИЖУЩИХСЯ ОТРАЖЕНИЙ. ЕЩЕ ОДНА ЗАДАЧА НАВЕСА - БЫТЬ ТЕАТРАЛЬНЫМ ПОРТАЛОМ, КАДРИРУЮЩИМ ВИД ИЗ СКВЕРА НА СТЕНЫ И БАШНИ СПАСО-ПРЕОБРАЖЕНСКОГО МОНАСТЫРЯ



ОСВЕЩЕНИЕ

ДЛЯ ВЕЧЕРНЕГО И НОЧНОГО ОСВЕЩЕНИЯ ИСПОЛЗУЮТСЯ НЕСКОЛЬКО ТИПОВ ИСТОЧНИКОВ СВЕТА.

1. СВЕТОДИОДНЫЕ СВЕТИЛЬНИКИ НА СТОЙКАХ НАВЕСА. СВЕТАТ ВНИЗ, ОВЕЩЕННЫЕ ИМИ ПРЕДМЕТЫ, РАСТЕНИЯ И ЛЮДИ ОТРАЖАЮТСЯ В ПОЛИРОВАННОЙ ПОВЕРХНОСТИ НАВЕСА.
2. ФОНАРИ-СТОЙКИ ДАЮЩИЕ НЕЯРКИЙ ЗАПОЛНЯЮЩИЙ СВЕТ.
3. СВЕТОДИОДНЫЕ СВЕТИЛЬНИКИ ВСТАВЛЕННЫЕ В ЗЕМЛЮ И СНИЗУ ПОДСВЕЧИВАЮЩИЕ ДЕРЕВЬЯ, ВЫСОКУЮ ТРАВУ, КУСТАРНИКИ И ФАСАД ЗДАНИЯ ЦЕНТРОБАНКА - НЕЯРКО ВЫСВЕЧЕННЫЙ СКОЛЬЗЯЩИМ СВЕТОМ ФАСАД СТАНОВИТЬСЯ ПОДОБИЕМ ТЕАТРАЛЬНОЙ ДЕКОРАЦИИ.
4. СВЕТОДИОДНЫЕ СВЕТИЛЬНИКИ НА НИЖНИХ ПОВЕРХНОСТЯХ ЛАВОК. ПОДЧЕРКИВАЮТ КОМПОЗИЦИОННУЮ СТРУКТУРУ, ДЕЛАЮТ ЛАВКИ БОЛЕЕ ЗАМЕТНЫМИ И БЕЗОПАСНЫМИ



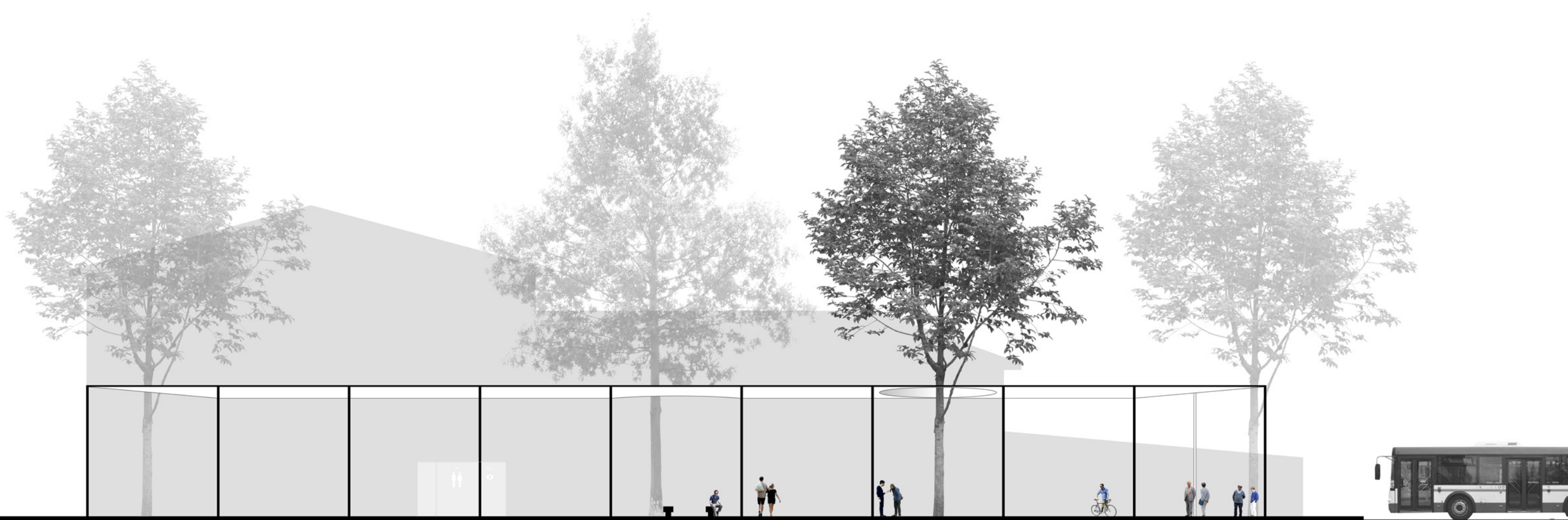
"БОГОЯВЛЕНСКИЙ СКВЕР"





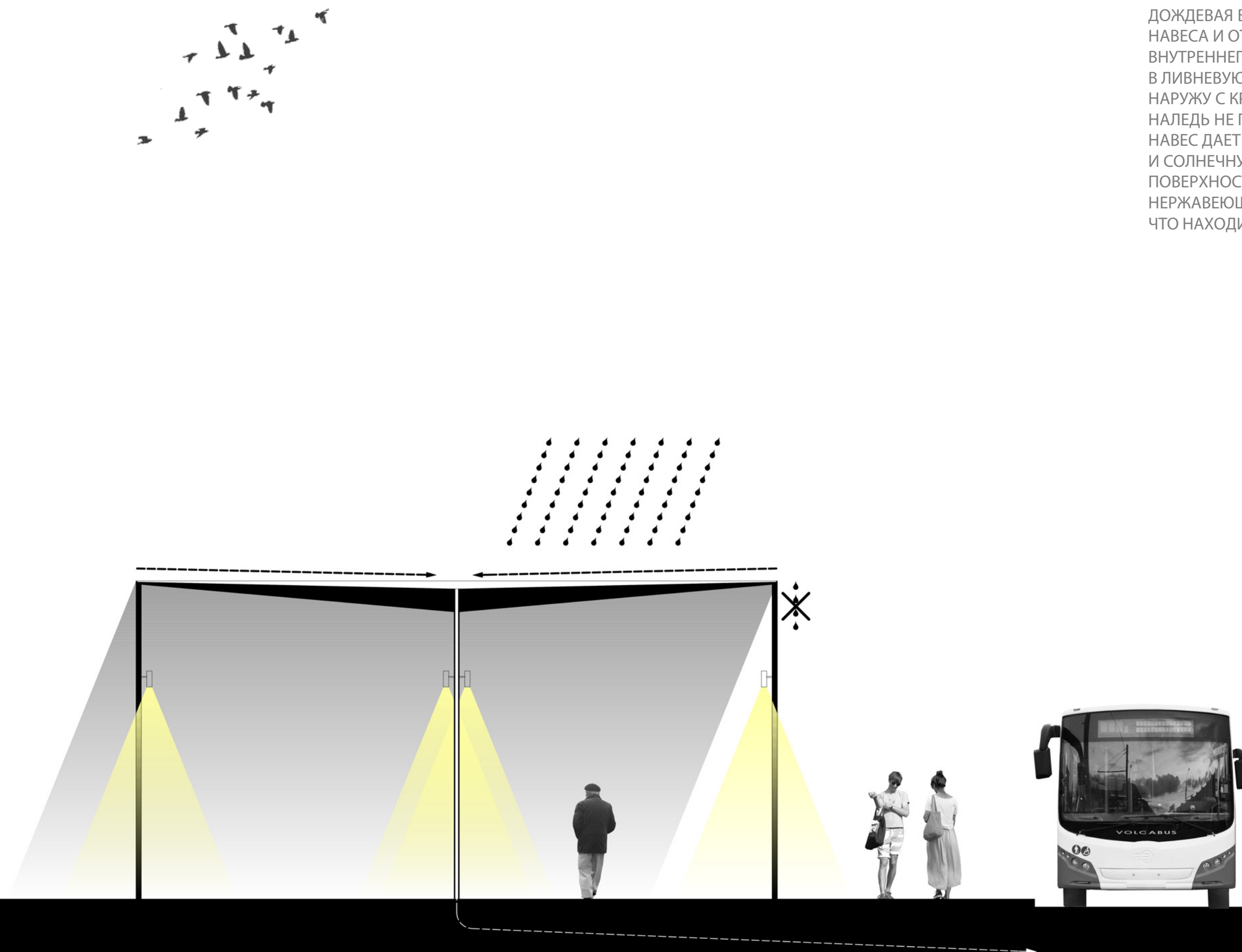
НАВЕС

СТОЙКИ ИЗ ТРУБ ШЛИФОВАННОЙ
НЕРЖАВЕЮЩЕЙ СТАЛИ ДИАМЕТРОМ 100 ММ.
ТОРЦЫ КРОВЛИ ТОЛЩИНОЙ 60 ММ ИЗ
ШЛИФОВАННОЙ НЕРЖАВЕЮЩАЯ СТАЛИ
НИЖНЯЯ ПОВЕРХНОСТЬ КРОВЛИ -
ПОЛИРОВАННАЯ ЛИСТОВАЯ НЕРЖА-ВЕЮЩАЯ
СТАЛЬ.
НАВЕС МАКСИМАЛЬНО ТОНОК ДЛЯ ТОГО, ЧТОБЫ
НЕ ЗАКРЫВАТЬ СОБОЙ СУЩЕСТВУЮЩИЕ ЗДАНИЯ.



НАВЕС

ДОЖДЕВАЯ ВОДА СОБИРАЕТСЯ К ЦЕНТРУ КРОВЛИ НАВЕСА И ОТВОДИТСЯ ЧЕРЕЗ ПОЛОСТИ ВНУТРЕННЕГО РЯДА СТОЕК В ЛИВНЕВУЮ КАНАЛИЗАЦИЮ. НАРУЖУ С КРАЕВ НАВЕСА ВОДА НЕ СТЕКАЕТ, А НАЛЕДЬ НЕ ПАДАЕТ. НАВЕС ДАЕТ ТЕНЬ И ПРОХЛАДУ В ЖАРКУЮ И СОЛНЕЧНУЮ ПОГОДУ. ПОВЕРХНОСТЬ ИЗ ПОЛИРОВАННОЙ НЕРЖАВЕЮЩЕЙ СТАЛИ ОТРАЖАЕТ ВСЕ, ЧТО НАХОДИТСЯ ПОД НЕЙ.





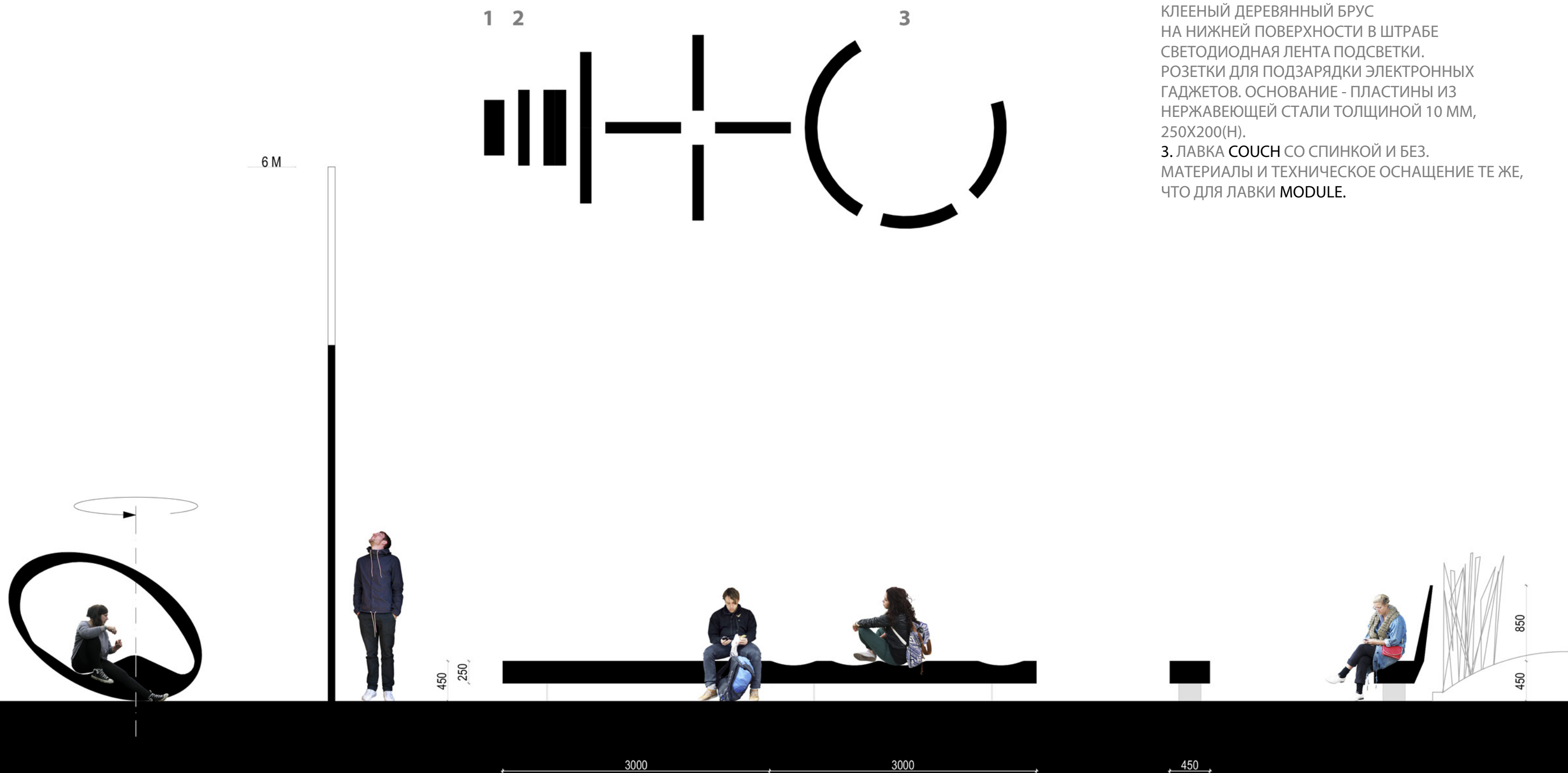
ЛАВКИ

1. ЛАВКА **RETREAT** РАЗМЕРОМ 2200Х800Х1670(Н)
ВЛАГОСТОЙКАЯ ФАНЕРА
ВРАЩАЕТСЯ ВОКРУГ ВЕРТИКАЛЬНОЙ ОСИ
В ЗАВИСИМОСТИ ОТ ЖЕЛАНИЯ ПОВЕРНУТЬСЯ К
СОЛНЦУ ИЛИ

ОКАЗАТЬСЯ В ТЕНИ. РОЗЕТКА ДЛЯ ПОДЗАРЯДКИ
ЭЛЕКТРОННЫХ ГАДЖЕТОВ

2. ЛАВКА **MODULE** РАЗМЕРОМ 3500Х450Х450(Н)
КЛЕЕНЫЙ ДЕРЕВЯННЫЙ БРУС
НА НИЖНЕЙ ПОВЕРХНОСТИ В ШТРАБЕ
СВЕТОДИОДНАЯ ЛЕНТА ПОДСВЕТКИ.
РОЗЕТКИ ДЛЯ ПОДЗАРЯДКИ ЭЛЕКТРОННЫХ
ГАДЖЕТОВ. ОСНОВАНИЕ - ПЛАСТИНЫ ИЗ
НЕРЖАВЕЮЩЕЙ СТАЛИ ТОЛЩИНОЙ 10 ММ,
250Х200(Н).

3. ЛАВКА **COUCH** СО СПИНКОЙ И БЕЗ.
МАТЕРИАЛЫ И ТЕХНИЧЕСКОЕ ОСНАЩЕНИЕ ТЕ ЖЕ,
ЧТО ДЛЯ ЛАВКИ **MODULE**.



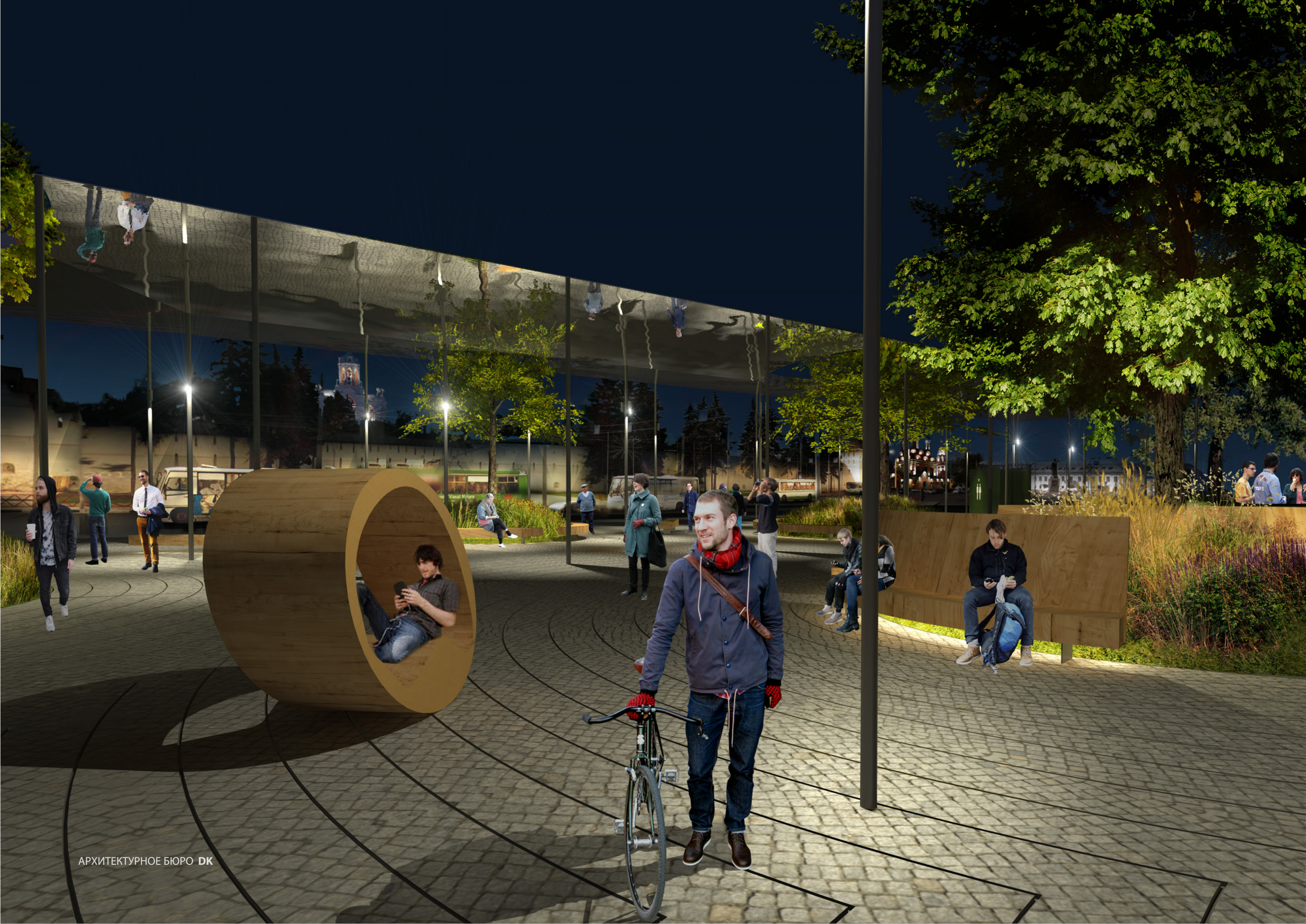


ИНФРАСТРУКТУРА

ПОСТ ПОЛИЦИИ НЕОБХОДИМ ДЛЯ ОБЕСПЕЧЕНИЯ БЕЗОПАСНОСТИ В ОБЩЕСТВЕННОМ МЕСТЕ.
ДОСТУПНЫЙ И КОМФОРТНЫЙ ОБЩЕСТВЕННЫЙ ТУАЛЕТ - НОРМА.
И ТО И ДРУГОЕ РАЗМЕЩАЕТСЯ ПОД ЗЕМЛЕЙ.
БЕСПЛАТНЫЙ ЖЕ Wi-Fi НА ВСЕЙ ТЕРРИТОРИИ СКВЕРА - НЕПРЕМЕННЫЙ АТРИБУТ ВРЕМЕНИ.
И ТО И ДРУГОЕ И ТРЕТЬЕ - ХОРОШИЙ ТОН, СПОСОБ ПОПУЛЯРИЗАЦИИ ПРОЕКТА.









АРХИТЕКТОРЫ **DK**

ГРИГОРИЙ ДАЙНОВ (РУКОВОДИТЕЛЬ)
АЛЕКСАНДР КАЧАЛОВ
СЕРГЕЙ ФОМИН